



Caractéristiques techniques :

- Nombre de tours de remontage : 0 à 4 mio de tours (réglable au 1/100 de tour)
- Contrôle du couple : 4 à 60 mNm
- Vitesse de rotation : 0.5 à 250 rpm
- Écran couleur 5", tactile
- Affichage multilingue FR/ALL/ANG/ESP/IT/PT
- Edition simple des variables de base (vitesse, nombre de tours, limite de couple, sens de rotation)
- 100 mémoires de jeu de paramètres
- Critères d'acceptation pour une utilisation en production : couple minimum, tours minimum
- Mode cyclique (pour des tests d'usure)
- Protection optionnelle des réglages par 2 niveaux de mots de passe
- Alimentation : 5 V, max 1.2A. Compatible avec les chargeurs usuels 10W et plus
- Connectique : 2x USB-C (USB1=power + data, USB2=power), livré avec 1 câble USB-C/USB-A

7047-EXP TIME RUNNER EXPERT

Appareil à remonter les montres mécaniques et automatiques

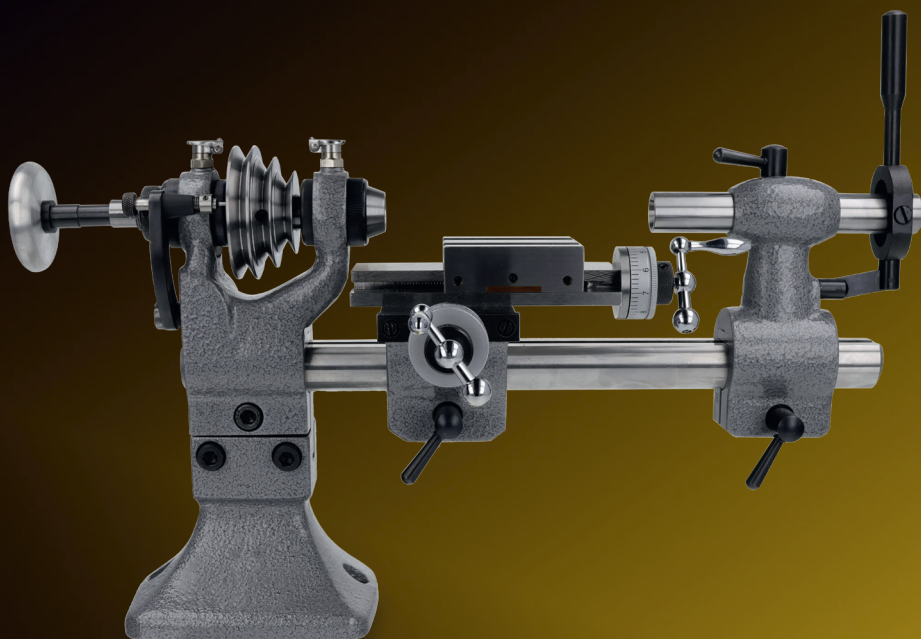
Le nouvel appareil à remonter les montres par la couronne permet de contrôler les fonctions de remontage, de saut de date et de mise à l'heure tant sur les mouvements avec tiges de travail que pour les montres terminées. Le paramétrage de l'appareil s'effectue très aisément sur l'écran tactile. La table réglable latéralement et en hauteur permet d'avoir une très bonne stabilité. Affichage à choix, par exemple graphique tour/couple, mesures détaillées dont l'énergie fournie, PASS/FAIL, historique des dernières actions.



7047-SET SET DE 5 EMBOUTS INTERCHANGEABLES

Ces embouts, grâce à leur tube de silicone, permettent d'entourer la couronne. Ils sont idéals pour le remontage, les changements de date, etc.

- Diamètres de 3.5 à 8.5 mm



TOUR HORLOGER

Fruit de la collaboration entre BERGEON et le fabricant allemand Vector Technik, ce tour d'horlogerie a été spécifiquement adapté pour répondre aux standards horlogers. Livré dans un coffret en bois massif avec un jeu complet de pinces et accessoires, il offre une solution fiable et robuste pour les opérations de tournage, fraisage ou perçage sur composants horlogers.



Caractéristiques techniques :

- Jeu de 48 pinces de serrage (plage de \varnothing 0,3 - 8,0 mm)
- Poupée porte-broche avec entraînement par courroie
- Contre-poupée avec pointe et support de pointeau
- Broche porte-meule
- Mandrins porte-pièce (pour meule, lame de scie, fraise)
- Socle stable pour la machine
- Support rabattable avec base étroite et large, rouleau de limage, plateau de sciage
- 3 disques vernis en laiton avec pinces de serrage
- Meule avec bague d'écartement
- Tôle de soudage pour courroie
- Coffret bois compartimenté pour un rangement et une protection optimale

5700-Z-BD

POTENCE À BROCHE DYNAMOMÉTRIQUE POUR FERMER LES BOÎTES DE MONTRES ÉTANCHES

La nouvelle déclinaison de la potence 5700 est munie d'une broche dynamométrique permettant de visser avec précision et sécurité les fonds de boîte de montre. Équipée d'une base très stable, cette nouvelle potence permet de réaliser l'opération de vissage en toute sécurité.

- Déclenchement dynamométrique unidirectionnel (sens horaire).
- Couple de serrage : de 1 à 5 Nm.

Livrée avec:

- 1 étau supérieur, ouverture jusqu'à Ø 60 mm, N° 5700-04-G.
- 6 paires de mors, N° 2835-A, -B -C, -D, -E et -F.
- 4 paires de tasseaux porte-boîte réversibles (entre-cornes : 9/11, 13/15, 17/19 et 20/22 mm), N° 5700-B, -C, -D et -E.





15700-CO **ASSORTIMENT DE 8 TASSEaux** **VENTOUSES**



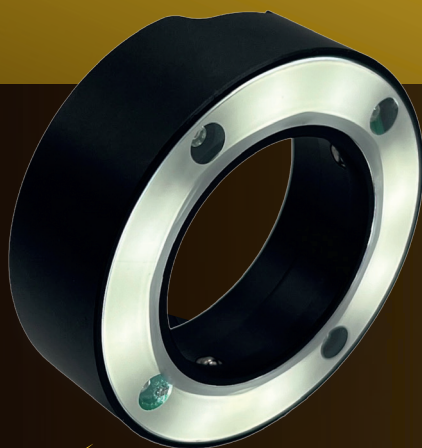
Compatibles avec toutes les potences 5700, ces tasseaux ventouses à haute adhérence permettent d'ouvrir et de fermer facilement les fonds vissés. Leur matière souple se déforme légèrement pour épouser la forme du fond.

- Tasseaux et embase en aluminium
- Ventouse en adoprène tendre
- Avec embase de Ø 70 mm et poignée
- Sur socle en POM (204 x 121 x 15 mm)
- Ø 16, 20, 23, 26, 30, 34, 40, 45 mm

6006 MACRO LOUPE 6x

Loupe avec un grossissement de 6x, sans aberration ni distorsion. Avec 5 lentilles de Ø 33 mm garantissant une qualité optique et une clarté exceptionnelles.

- Dimension : 44 x 41 mm
- Livrée en étui, avec une microfibre



6006-LED CIRCLE LIGHT (WHITE & UV LED)

La bague «Circle Light» est équipée de 8 lumières blanches LED 4100K, fournissant un éclairage brillant et uniforme, ainsi que de 4 lumières ultraviolettes 365-370 nm, pour tester la luminescence de vos montres dans toutes les circonstances. Cet éclairage polyvalent vous permet d'examiner les détails les plus subtils, des aiguilles aux index mais aussi de la lunette.

- Livrée en étui, avec câble USB-C

7913-L LOUPE D'HORLOGER AVEC PINCE POUR LUNETTES

Version allégée et repensée de notre modèle classique, la **7913-L** allie confort et robustesse grâce à l'utilisation de matériaux de haute qualité: matière synthétique pour la structure, acier inoxydable et laiton nickelé pour les éléments métalliques, le tout thermo-gainé pour une meilleure protection.

- Lentille en verre acrylique, Ø 23.5 mm



	6.7x	5x	4x	3.3x	2.8x	2.5x
N°	1.5	2	2.5	3	3.5	4



11582 GODET AVEC MOUSSE ABSORBANTE POUR HUIPLIER

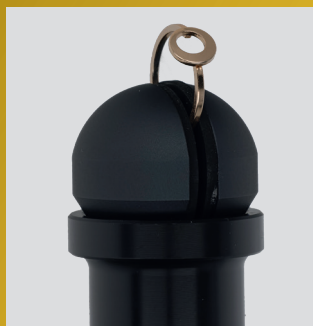


Le sureau naturel étant protégé et difficile à se procurer, **BERGEON** propose une alternative synthétique. Celle-ci se présente dans un petit godet en plastique insérable dans votre huilier **BERGEON 30180**.

15895 ÉTAU À MAIN POUR BIJOUTIERS ET SERTISSEURS

Étau à main en aluminium anodisé idéal pour les travaux de précision en bijouterie, sertissage ou horlogerie. Manche en POM pour une bonne prise en main, mâchoires remplaçables en caoutchouc pour préserver les pièces délicates.

- Ouverture de 0 à 10 mm






BERGEON
SWISS · MANUFACTURE · 1791

BERGEON SA | Allée des Défricheurs 4a | CH-2300 La Chaux-de-Fonds | +41 32 933 60 00 | info@bergeon.ch | www.bergeon.ch

TOOLS & EQUIPMENT MADE FOR WATCHMAKING & MICROTECHNOLOGY

2025/05